

mettiamo al centro le opportunità e le competenze



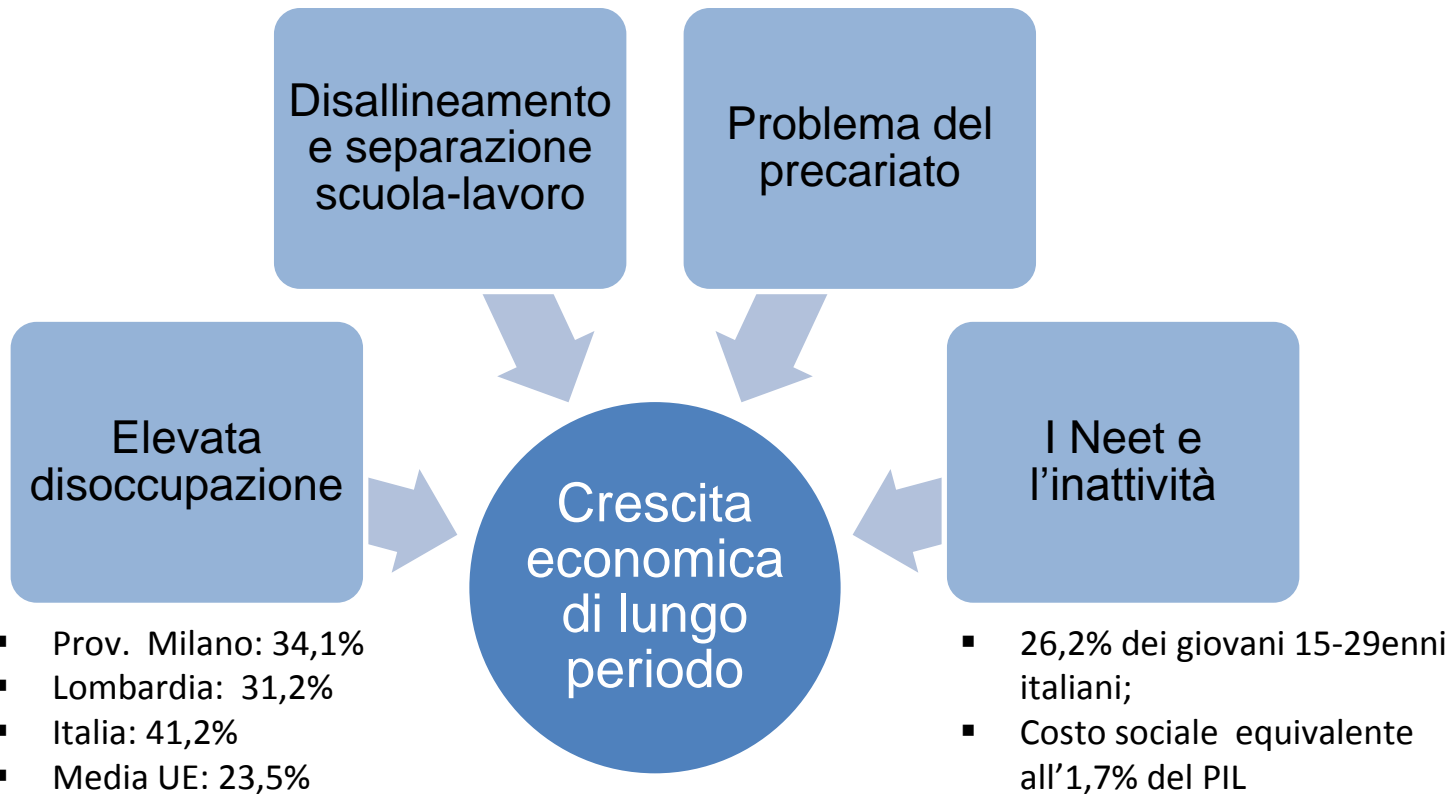
I giovani ed il mercato del lavoro dell'Ovest Milano

Progetto "Ovest Milano in Rete per la Garanzia Giovani" ID MI1006563
ID Bando 2014 Provincia di Milano MI 0186

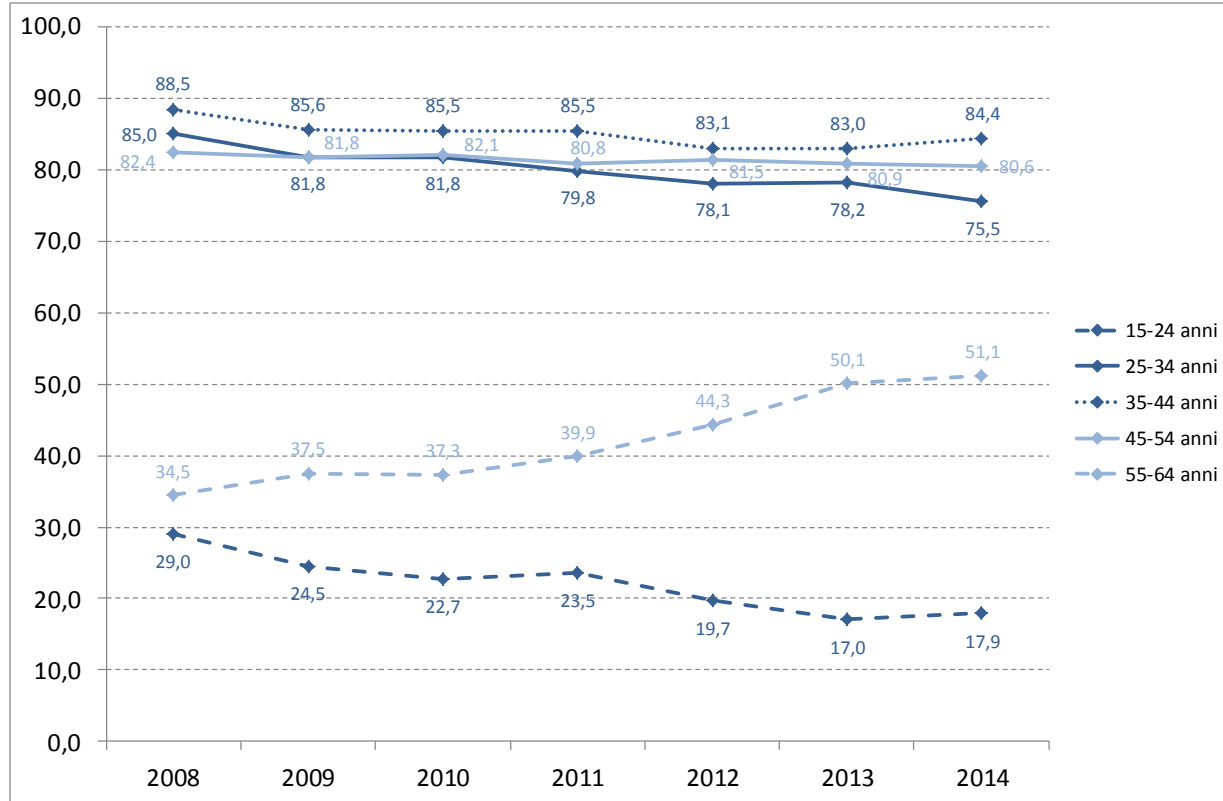
a cura dell'Osservatorio Socio Economico
Eurolavoro – Afol Ovest Milano

Legnano, 31/3/2015

Perchè si parla tanto dei giovani?



L'occupazione ...

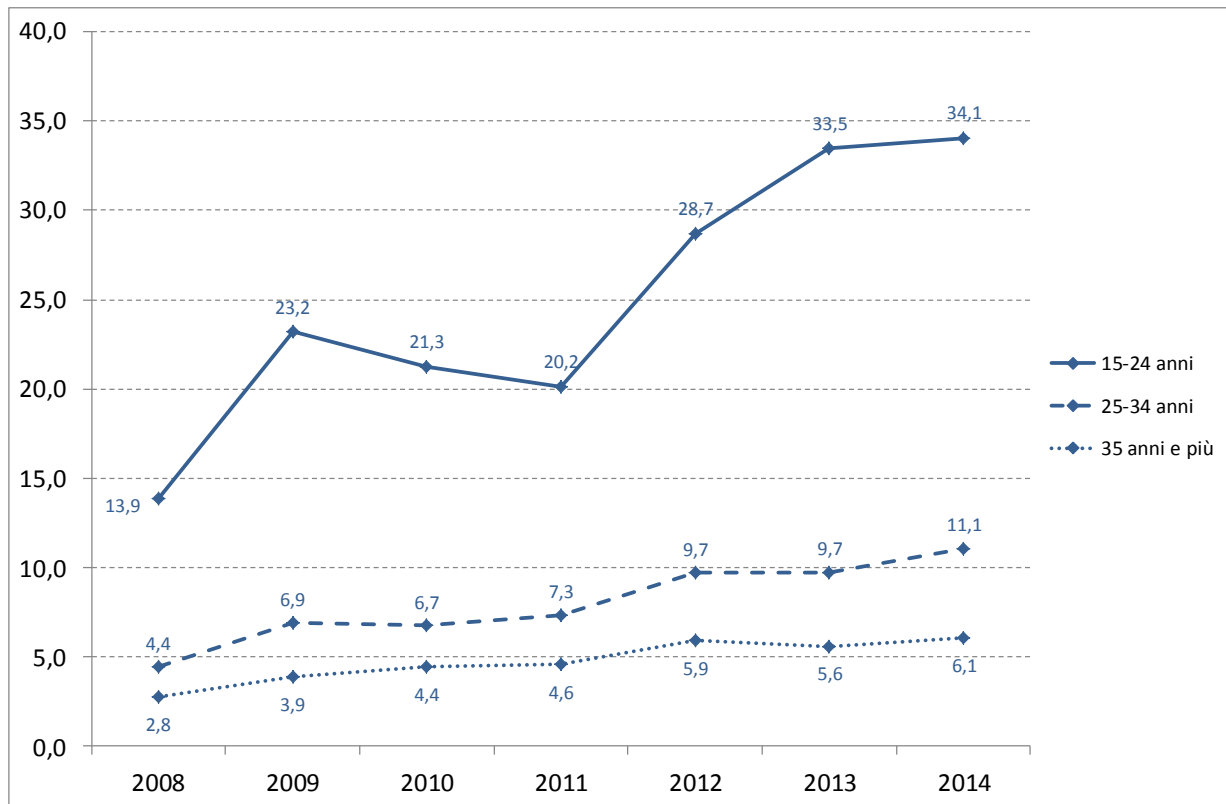


Tassi di occupazione per classi di età

Area: Provincia di Milano

*Fonte: Istat. Elaborazioni:
Eurolavoro / AFOL Ovest
Milano*

... e la disoccupazione

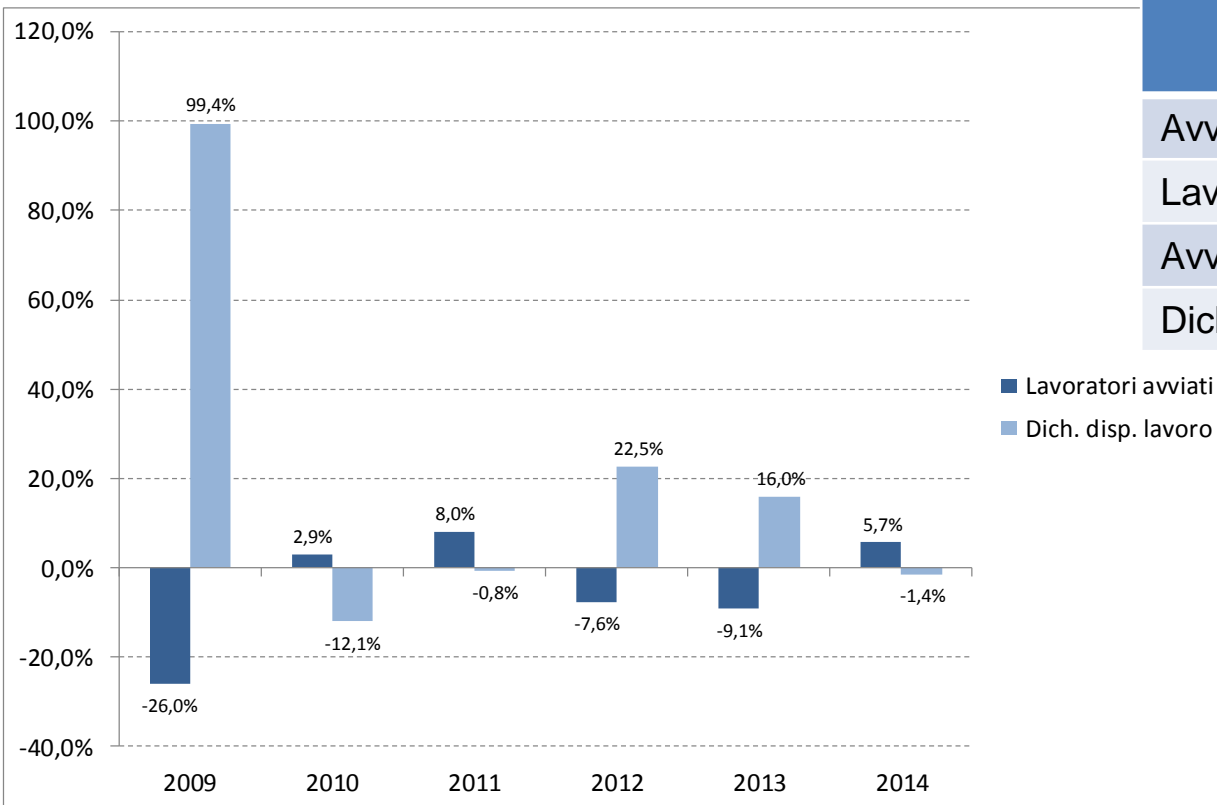


*Tassi di disoccupazione per
classi di età*

Area: Provincia di Milano

*Fonte: Istat. Elaborazioni:
Eurolavoro / AFOL Ovest
Milano*

La situazione nell'Ovest Milano



	15-29 anni	Totale
Avviamenti	14.900	44.113
Lav. avviati	9.276	31.196
Avviamenti / avviati	1,61	1,41
Dich. disp. lavoro	3.841	12.005

Dati di sintesi (anno 2014)

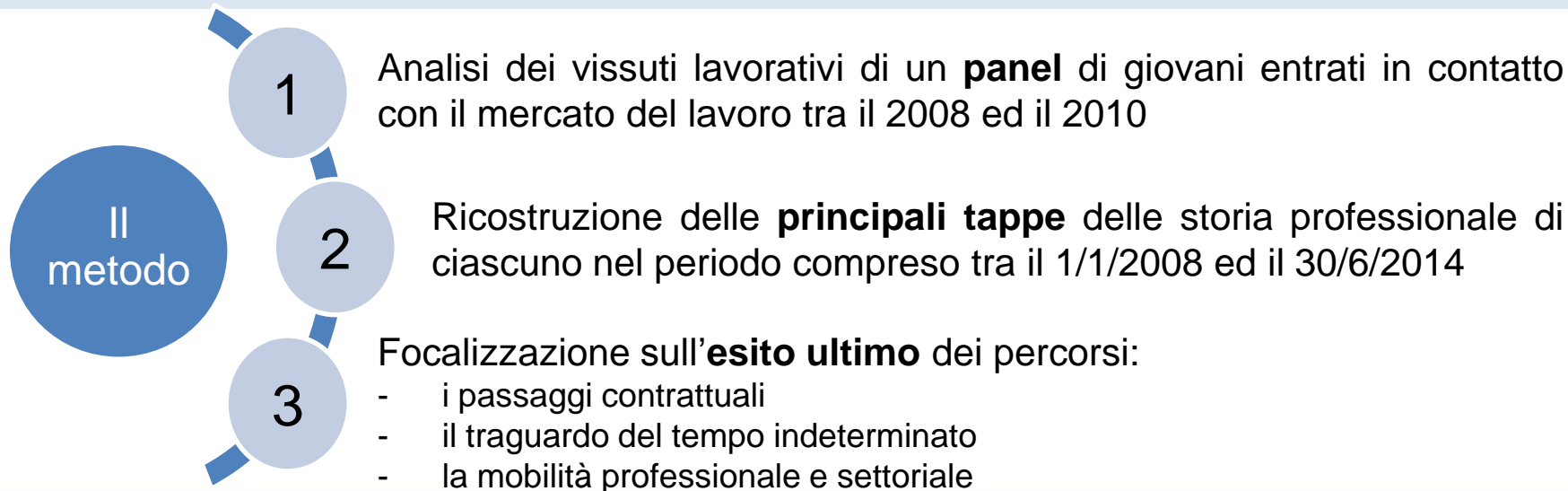
Variazioni annue del numero dei lavoratori avviati e delle persone che hanno rilasciato la dichiarazione di immediata disponibilità al lavoro.

Area: Ovest Milano

Fonte: OML – CMM. Elaborazioni: Eurolavoro / AFOL Ovest Milano

I quesiti di fondo

- Quali sono le **condizioni di accesso** e di **permanenza** nel mercato del lavoro per un giovane?
- Come si caratterizzano i **percorsi lavorativi** entro il compimento del trentesimo anno di età?



Il panel oggetto di studio

17.141
persone



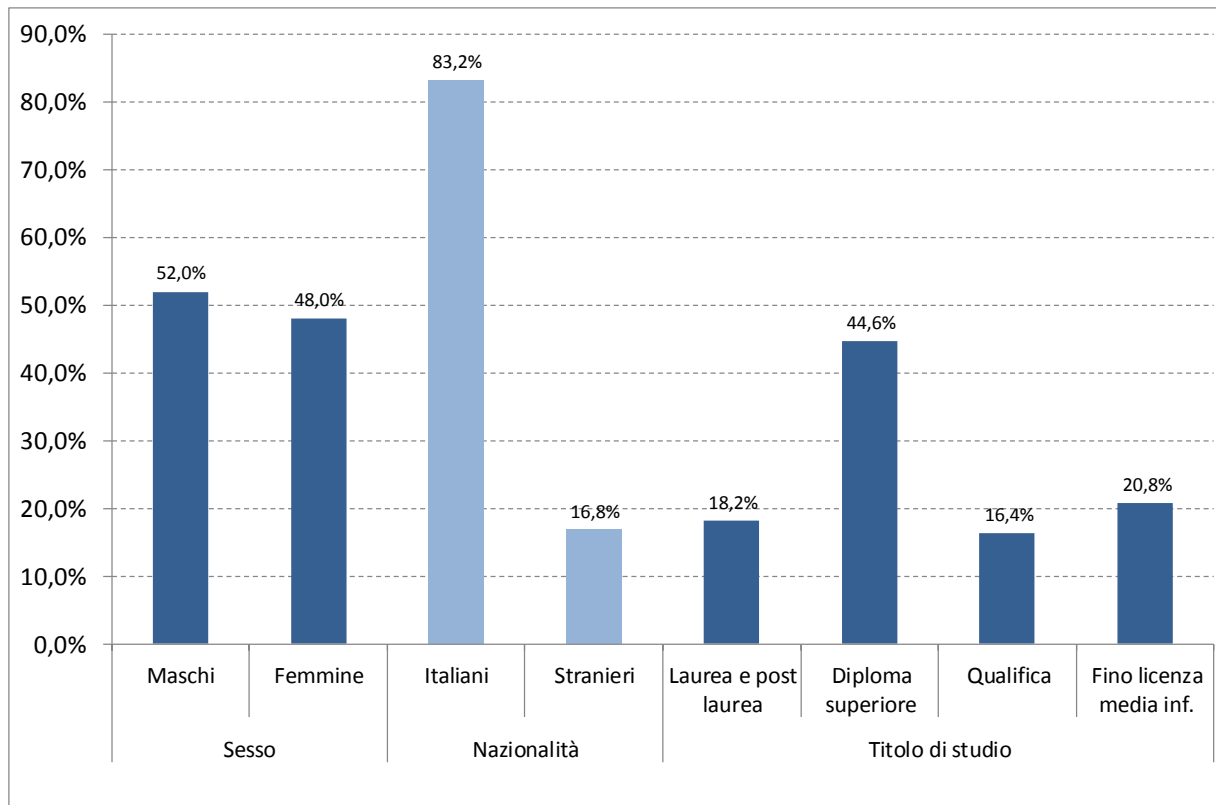
Giovani 15-29enni residenti nell'Ovest Milano con almeno un evento lavorativo di rilievo nel triennio 2008-2010.

Chi rappresenta il panel?

- Coloro che si sono inseriti nel mondo del lavoro **per la prima volta** tra il 2008 ed il 2010;
- Chi, in questi stessi anni, ha vissuto un **importante cambiamento** lavorativo (passaggio tra datori di lavoro diversi o tra differenti *status* occupazionali);
- Le **posizioni miste** (studio e lavoro).

Sono volutamente esclusi i lavoratori stabili, già occupati nel triennio, con un vissuto proceduto linearmente.

Le caratteristiche del panel

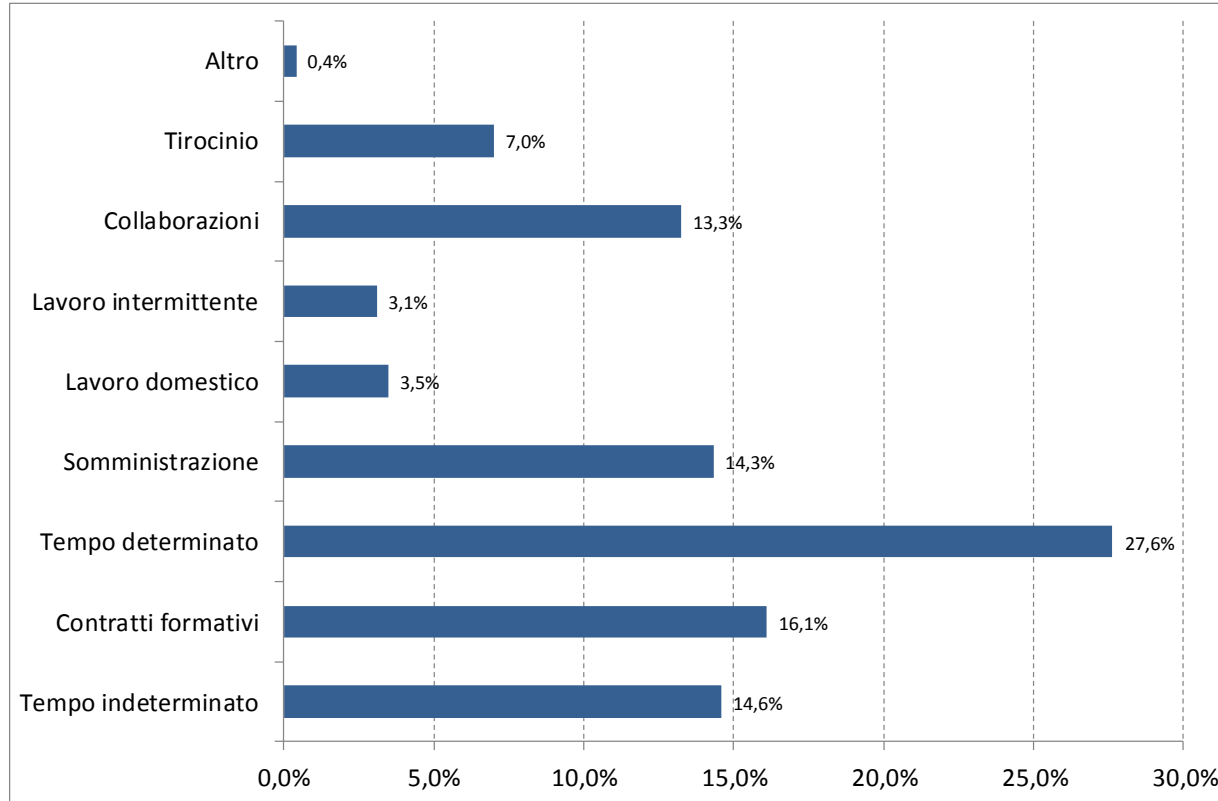


Giovani (15-29 anni) avviati nel triennio 2008-2010 per sesso, nazionalità e titolo di studio

Fonte: OML - CMM.

Elaborazioni: Eurolavoro / AFOL Ovest Milano

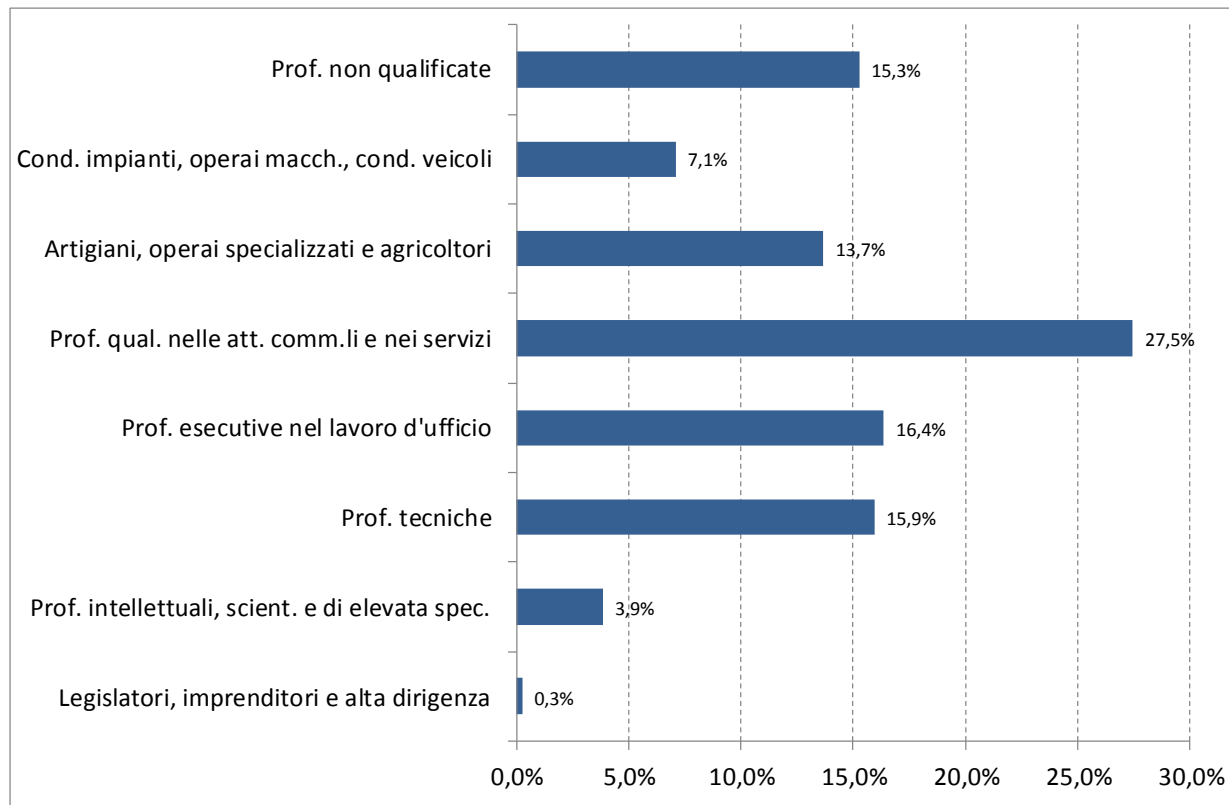
Il primo contratto



Giovani (15-29 anni) avviati nel triennio 2008-2010 per tipologia contrattuale del primo avviamento

*Fonte: OML - CMM.
Elaborazioni: Eurolavoro / AFOL Ovest Milano*

La prima mansione



Giovani (15-29 anni) avviati nel triennio 2008-2010 per mansione del primo avviamento

*Fonte: OML - CMM.
Elaborazioni: Eurolavoro / AFOL Ovest Milano*

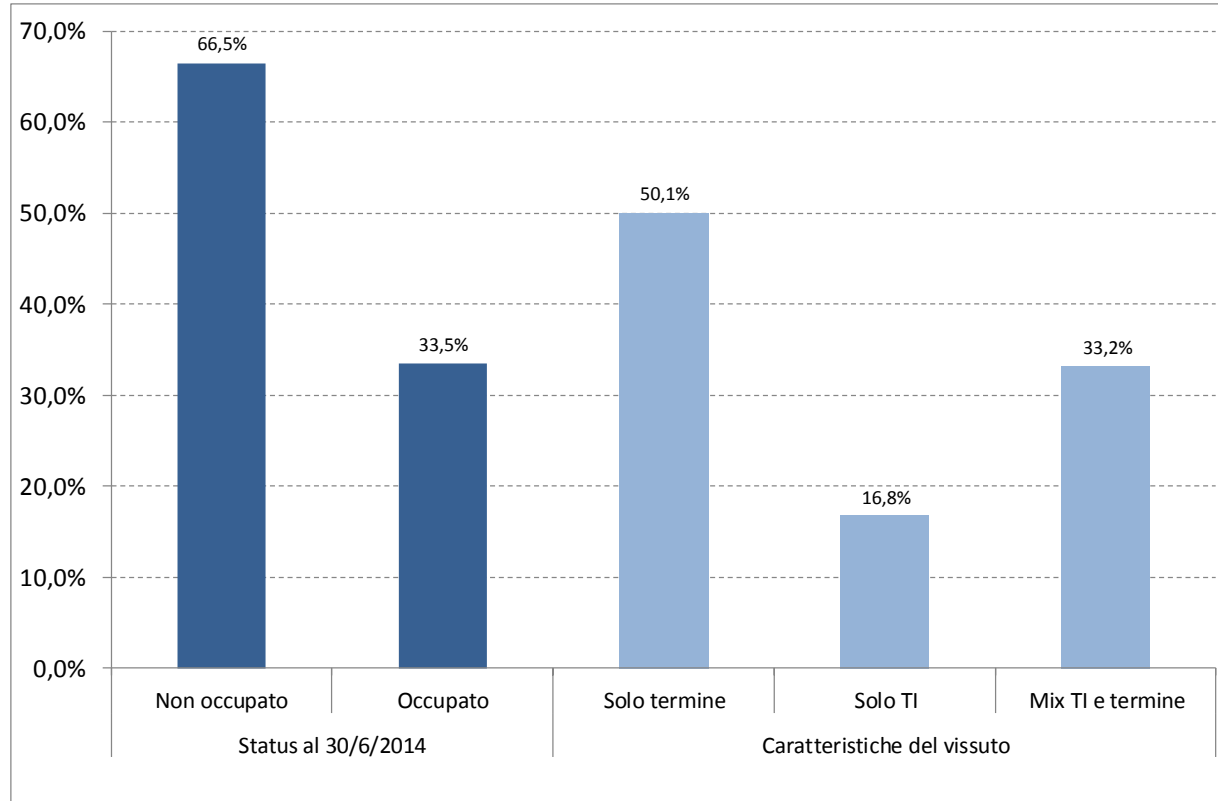
L'articolazione dei percorsi

Indicatore	Tipologia primo avviamento (2008-2010)						Totale
	Tempo indet.	Contratti formativi	Contratti termine	Collab.	Tirocinio	Altro	
Lavoratori	2.500	2.761	8.329	2.272	1.205	74	17.141
<i>Di cui: con 1 solo avv.</i>	41,5%	44,7%	22,4%	13,2%	18,7%	0,0%	27,2%
<i>Di cui: con più avv.</i>	58,5%	55,3%	77,6%	86,8%	81,3%	100,0%	72,8%
Avviamenti	6.739	7.315	36.802	11.065	3.863	493	66.277
Avv. / lav.	2,7	2,6	4,4	4,9	3,2	6,7	3,9

Giovani (15-29 anni) avviati nel triennio 2008-2010 e relativi eventi lavorativi registrati nel periodo 1/1/2008 – 30/6/2014

Fonte: OML - CMM. Elaborazioni: Eurolavoro / AFOL Ovest Milano

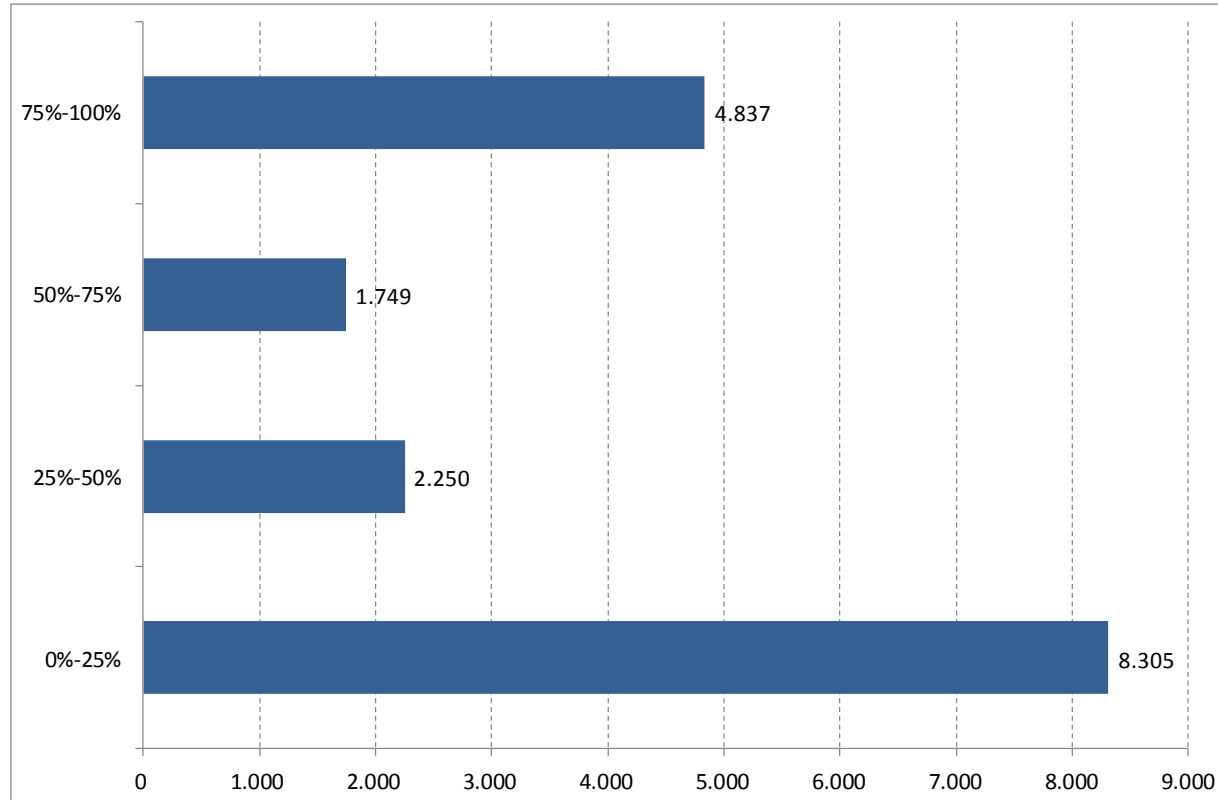
La stabilità dei percorsi



Giovani (15-29 anni) avviati nel triennio 2008-2010 per status occupazionale (30/6/2014) e caratteristiche del vissuto (1/1/2008-30/6/2014)

*Fonte: OML - CMM.
Elaborazioni: Eurolavoro / AFOL Ovest Milano*

La continuità nell'occupazione



Giovani (15-29 anni) avviati nel triennio 2008-2010 per livello di copertura contrattuale (1/1/2012-30/6/2014)

Fonte: OML - CMM.

Elaborazioni: Eurolavoro / AFOL Ovest Milano

Le transizioni contrattuali

Primo avviamento \ Ultimo avviamento	Tempo indeterminato	Contratti formativi	Contratti a termine	Collaborazioni	Tirocinio	Altro	Totale
Tempo indeterminato	859	109	426	44	17	7	1.462
Contratti formativi	570	343	512	75	18	9	1.527
Contratti a termine	2.262	774	2.868	368	145	44	6.461
Collaborazioni	599	266	551	469	68	20	1.973
Tirocinio	378	167	248	79	102	6	980
Altro	35	3	29	4	0	3	74
Totale	4.703	1.662	4.634	1.039	350	89	12.477

Decaduti dal tempo indet.

Approdati al tempo indet.

Percorsi di carriera dei giovani (15-29 anni) avviati più volte nel periodo 1/1/2008-30/6/2014

Matrice di transizione relativa alle tipologie contrattuali

Fonte: OML - CMM.

Elaborazioni: Eurolavoro / AFOL Ovest Milano

Il traguardo del tempo indeterminato

Indicatore	Vissuto		Quota di occupati al 30/6/2014
	Valori assoluti	% di colonna	
Solo contratti a termine	8.582	50,1%	27,9%
Almeno un contratto a tempo indeterminato	8.559	49,9%	39,2%
<i>Di cui: mantengono il tempo indet.</i>	1.897	11,1%	52,3%
<i>Di cui: approdano al tempo indet.</i>	4.986	29,1%	32,3%
<i>Di cui: decadono dal tempo indet.</i>	603	3,5%	34,7%
<i>Di cui: transitano dal tempo indet. senza mantenerlo</i>	1.073	6,3%	50,6%
Totale	17.141	100,0%	33,5%

Giovani (15-29 anni) avviati nel triennio 2008-2010 per tipologia di vissuto lavorativo (1/1/2008-30/6/2014)

*Fonte: OML - CMM.
Elaborazioni: Eurolavoro / AFOL Ovest Milano*

La mobilità professionali e settoriale

Indicatore	Valori assoluti	% sugli avviati più volte
Giovani che hanno cambiato mansione	6.902	55,3%
Giovani che hanno cambiato settore	6.993	56,5%

Giovani (15-29 anni) avviati più volte nel triennio 2008-2010 di cui è cambiata la condizione anche da un punto di vista professionale o settoriale

Fonte: OML - CMM. Elaborazioni: Eurolavoro / AFOL Ovest Milano

- Anche dal punto di vista professionale e settoriale, le storie lavorative scandite da più eventi si sono caratterizzate per una serie di **cambiamenti di rilievo**;
- Accanto a percorsi orientati in senso **ascendente** si osservano **transizioni di segno opposto**;
- In diversi casi, la **discontinuità** del vissuto individuale ha avuto conseguenze anche per quanto riguarda le effettive possibilità di capitalizzare le varie esperienze svolte nel corso del tempo.

Conclusioni

- **Peggioramento delle condizioni lavorative** dei giovani e **generalizzata riduzione** della loro partecipazione alle dinamiche occupazionali;
- Sostenuta **domanda di servizi all'impiego** e ulteriore intensificazione del processo di **flessibilizzazione** contrattuale;
- Storie spesso **discontinue e non lineari**: non necessariamente l'esordio a tempo indeterminato è garanzia di un'occupazione stabile nel tempo, così come non è scontato l'esito di taluni percorsi (es. contratti a causa mista);
- **Elevata mobilità professionale e settoriale**: i percorsi frammentari frequentemente limitano lo sviluppo delle *skill* individuali oltre che l'accumulo e la valorizzazione del capitale umano;
- Importanza dell'**istruzione** e, ancor di più, delle **competenze** per l'approccio al mondo del lavoro. Non sempre, però, il loro possesso sancisce, nell'immediato, il raggiungimento di un lavoro a tempo indeterminato. Esse, oggi, offrono una minore protezione rispetto al passato e, quindi, richiedono di essere mantenute continuamente aggiornate e di essere accompagnate da una certa versatilità e capacità di adattamento al cambiamento.